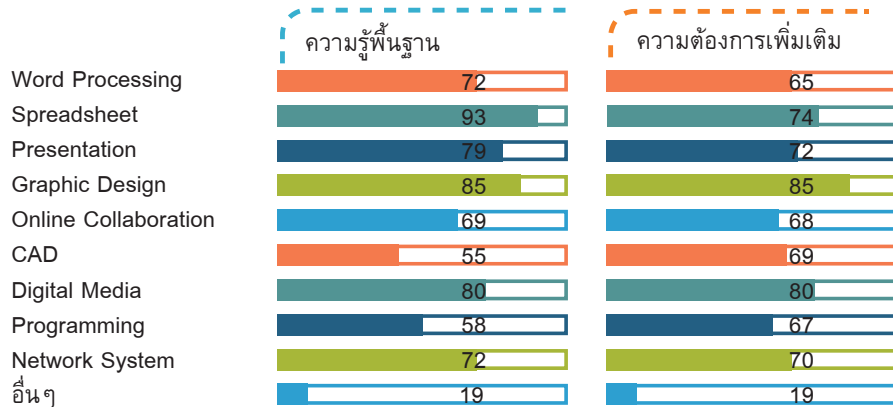


ความรู้พื้นฐานในการใช้ชีวิตในโลกดิจิทัล



ผลจากการสำรวจความพร้อมด้านเทคโนโลยีสารสนเทศของนักศึกษาชั้นปีที่ 1 ปีการศึกษา 2559 พบว่านักศึกษามีความพร้อมด้านเทคโนโลยีสารสนเทศในอัตราที่สูงกว่าปีที่ผ่านมาทุกประเภท โดยเฉพาะอย่างยิ่งมีโทรศัพท์ Smartphone ร้อยละ 94 เพิ่มสูงขึ้นกว่าปีที่แล้วถึงร้อยละ 32 และใช้การสื่อสารผ่านช่องทางการสื่อสารต่างๆ หลากหลาย 3 อันดับแรก ได้แก่ Facebook ร้อยละ 98 Line ร้อยละ 92 และ Instagram ร้อยละ 73

สำหรับความรู้พื้นฐานในการใช้ชีวิตในโลกดิจิทัล นักศึกษามีความรู้มากที่สุด 3 อันดับแรก ได้แก่ Spreadsheet ร้อยละ 93 Graphic Design ร้อยละ 85 และ Digital Media ร้อยละ 80 นักศึกษาส่วนใหญ่มีอีเมลส่วนตัวก่อนเข้ามหาวิทยาลัยโดยมี Hotmail ร้อยละ 71 Gmail ร้อยละ 61

จากความพร้อมของการมีอุปกรณ์สื่อสารผ่านช่องทางการสื่อสารต่างๆ ที่มีความหลากหลาย และการมีพื้นฐานในการใช้ชีวิตดิจิทัลในโลกดิจิทัลของนักศึกษานั้น นับว่าเป็นการตอกย้ำให้เห็นถึง การเปลี่ยนแปลงของนักศึกษาใหม่ของมหาวิทยาลัยเชียงใหม่ ที่รายล้อมไปด้วยอุปกรณ์ (device) ในการเข้าถึงข้อมูล ข่าวสาร สารสนเทศต่างๆ ได้อย่างยืดหยุ่น อย่างต่อเนื่อง สิ่งที่สำคัญของมหาวิทยาลัยจึงได้แก่ การเตรียมสิ่งแวดล้อม สาธารณูปโภคบริการต่างๆ ที่สนับสนุนชีวิตดิจิทัล และมุ่งสู่การเป็น Digital University รวมทั้งความสำคัญในการปรับวิธีการจัดการเรียนการสอนที่ส่งเสริมและสนับสนุนผู้เรียนยุคใหม่ ลดช่องว่างของการเรียนรู้แบบใหม่และแบบดั้งเดิมประยุกต์ใช้รูปแบบการสอน ที่มีการบูรณาการไอซีในการจัดการเรียนรู้ในการพัฒนาทักษะแห่งศตวรรษที่ 21 ให้แก่ผู้เรียน รวมทั้งสนับสนุนผู้เรียนให้พัฒนาตนเองไปสู่การเป็นบัณฑิตที่เป็น Global Citizen สอดคล้องกับแผนพัฒนาฯ ระยะที่ 12 (2560-2564) ของมหาวิทยาลัยเชียงใหม่

ผลการสำรวจความพร้อมด้านเทคโนโลยีสารสนเทศ นักศึกษาชั้นปีที่ 1 ปีการศึกษา 2559

โดย
สำนักบริการเทคโนโลยีสารสนเทศ
มหาวิทยาลัยเชียงใหม่

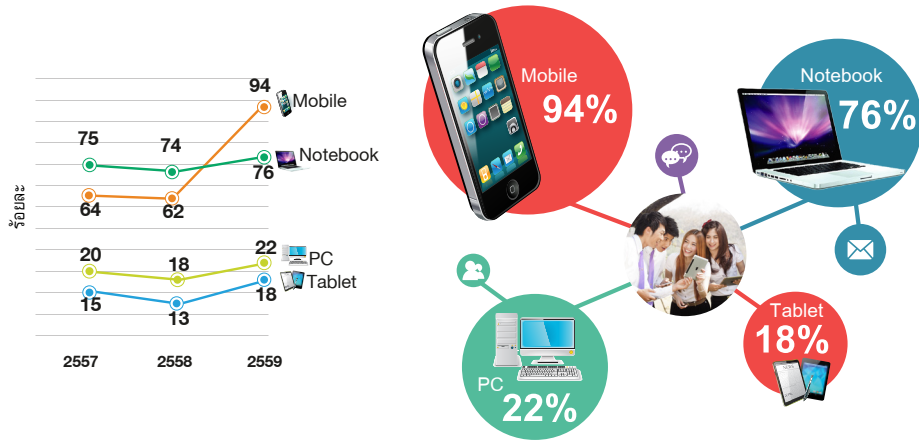
นักศึกษามหาวิทยาลัยเชียงใหม่ ชั้นปีที่ 1 ปีการศึกษา 2559 ที่มารายงานตัวระหว่างวันที่ 25 - 28 กรกฎาคม 2559 ตอบแบบสำรวจคิดเป็นร้อยละ 97 ของนักศึกษาที่มารายงานตัวจำนวน 6,672 คน



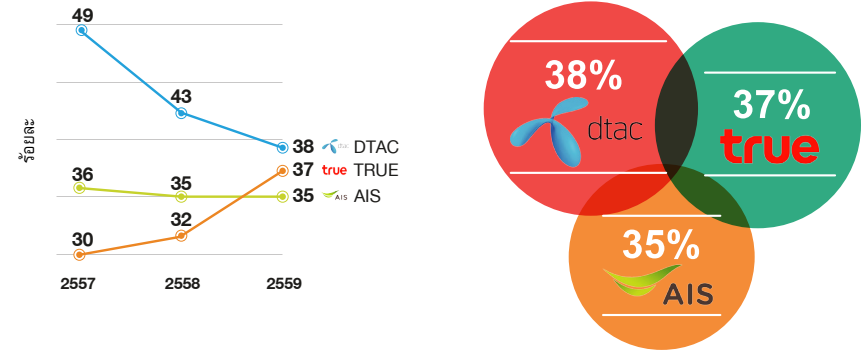
(ข้อมูลจาก สำนักทะเบียนและประมวลผล 28 ก.ค. 2559
<http://www3.reg.cmu.ac.th/stdinfo/undergraduate/ListFaculty.php>)



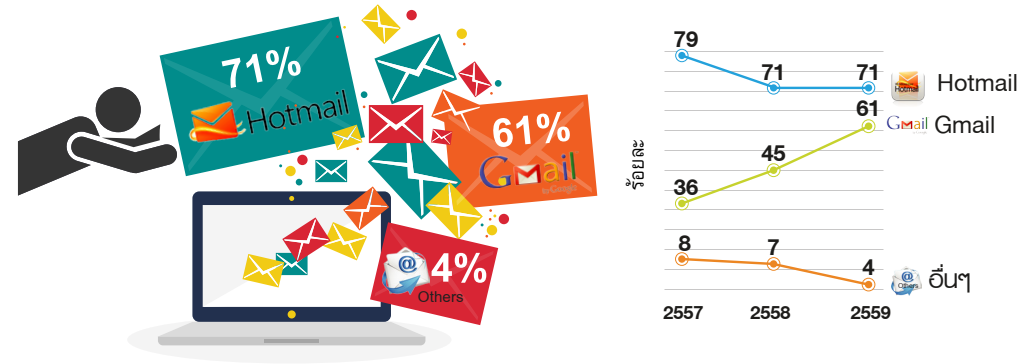
อุปกรณ์ที่นักศึกษาใช้เข้าถึงเครือข่ายอินเทอร์เน็ต (ตอบได้มากกว่า 1)



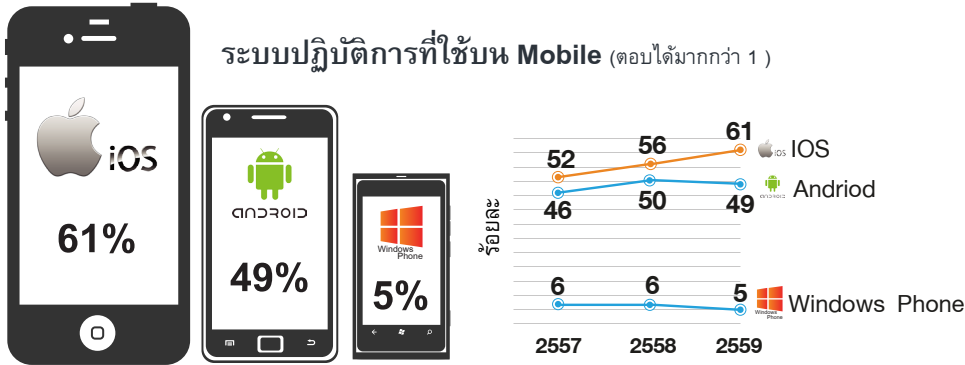
เครือข่ายมือถือที่นักศึกษาใช้งาน (ตอบได้มากกว่า 1 ระบบ)



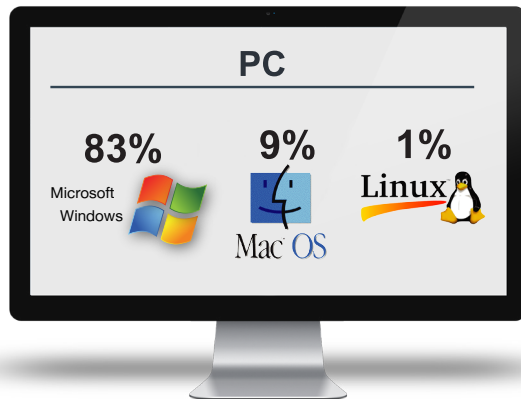
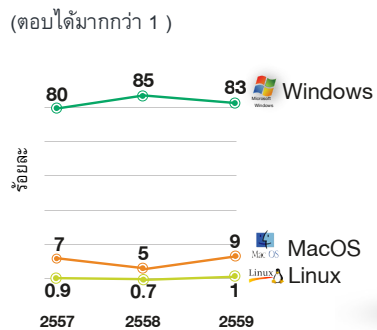
อีเมลส่วนตัวที่นักศึกษาใช้งาน (ตอบได้มากกว่า 1 อีเมล)



ระบบปฏิบัติการที่ใช้บน Mobile (ตอบได้มากกว่า 1)



ระบบปฏิบัติการที่ใช้บน PC (ตอบได้มากกว่า 1)



ช่องทางการสื่อสารทาง Social Network ตามลำดับความนิยมของนักศึกษา

