

การเข้าสู่ตำแหน่งที่สูงขึ้น

หัวข้อ	ข้าราชการ	พนักงาน มหาวิทยาลัย
- กฎ ระเบียบ ข้อบังคับ	ข้อบังคับมหาวิทยาลัยเชียงใหม่ว่าด้วยการกำหนดระดับตำแหน่งและการแต่งตั้งข้าราชการพลเรือนในสถาบันอุดมศึกษาสังกัดมหาวิทยาลัยเชียงใหม่ให้ดำรงตำแหน่งที่สูงขึ้น พ.ศ. 2555	ข้อบังคับมหาวิทยาลัยเชียงใหม่ว่าด้วยการกำหนดระดับตำแหน่งและการแต่งตั้งพนักงานมหาวิทยาลัยเชียงใหม่กลุ่มปฏิบัติการและวิชาชีพให้ดำรงตำแหน่งสูงขึ้น พ.ศ. 2555

การเข้าสู่ตำแหน่งที่สูงขึ้น

หัวข้อ	ข้าราชการ	พนักงาน มหาวิทยาลัย
- ลักษณะชื่อตำแหน่งที่สูงขึ้น	ชำนาญงาน, ชำนาญงานพิเศษ ชำนาญการ, ชำนาญการพิเศษ เชี่ยวชาญ, เชี่ยวชาญพิเศษ	- ชำนาญการ เชี่ยวชาญ, เชี่ยวชาญพิเศษ
- วิธีการเสนอขอตำแหน่งที่ สูงขึ้น	วิธีปกติ, วิธีพิเศษ	วิธีปกติ, วิธีพิเศษ

การเข้าสู่ตำแหน่งที่สูงขึ้น

หัวข้อ	ข้าราชการ	พนักงาน มหาวิทยาลัย
- คุณสมบัติเฉพาะตำแหน่ง <u>ชำนาญงาน</u>	1. เงินเดือนขั้นต่ำ 10,190.- บาท 2. ระยะเวลาการปฏิบัติงาน - ปวช. ไม่น้อยกว่า 6 ปี - ปвт. ไม่น้อยกว่า 5 ปี - ปวส. ไม่น้อยกว่า 4 ปี	ไม่มี
<u>ชำนาญงานพิเศษ</u>	1. เงินเดือนขั้นต่ำ 15,410.- บาท 2. ดำรงตำแหน่งชำนาญงาน 6 ปี	

การเข้าสู่ตำแหน่งที่สูงขึ้น

หัวข้อ	ข้าราชการ	พนักงาน มหาวิทยาลัย
<p>- คุณสมบัติเฉพาะตำแหน่ง <u>ชำนาญการ</u></p>	<p>1. เงินเดือนขั้นต่ำ 15,050.- บาท 2. ระยะเวลาการปฏิบัติงาน - ป.ตรี ไม่น้อยกว่า 6 ปี - ป.โท ไม่น้อยกว่า 5 ปี - ป.เอก ไม่น้อยกว่า 4 ปี</p>	<p>(<u>ระดับชำนาญการ</u>ของพนักงานเทียบเท่าชำนาญการพิเศษของข้าราชการ)</p> <p>1. เงินเดือนขั้นต่ำ (ชำนาญการ) (27,640 บาท / 29,600.- บาท) 2. ระยะเวลาการปฏิบัติงาน (9 ปี / ป.ตรี 9 ปี, ป.โท 5 ปี, ป.เอก 2 ปี)</p>
<p><u>ชำนาญการพิเศษ (ชำนาญการสำหรับพนักงานฯ)</u></p>	<p>1. เงินเดือนขั้นต่ำ 22,140.- บาท 2. ดำรงตำแหน่งชำนาญการ 4 ปี</p>	

การเข้าสู่ตำแหน่งที่สูงขึ้น

หัวข้อ	ข้าราชการ	พนักงาน มหาวิทยาลัย
<p>- คุณสมบัติเฉพาะตำแหน่ง <u>เชี่ยวชาญ</u></p>	<ol style="list-style-type: none"> 1. เงินเดือนขั้นต่ำ 31,400.- บาท 2. ดำรงตำแหน่งระดับชำนาญการพิเศษ 3 ปี 	<ol style="list-style-type: none"> 1. เงินเดือนขั้นต่ำ (32,920.- บาท / 33,260.- บาท) 2. ดำรงตำแหน่งระดับชำนาญการพิเศษ 3 ปี
<p><u>เชี่ยวชาญพิเศษ</u></p>	<ol style="list-style-type: none"> 1. เงินเดือนขั้นต่ำ 43,810.- บาท 2. ดำรงตำแหน่งระดับเชี่ยวชาญไม่ต่ำกว่า 2 ปี 	<ol style="list-style-type: none"> 1. เงินเดือนขั้นต่ำ 43,810.- บาท 2. ดำรงตำแหน่งระดับเชี่ยวชาญไม่ต่ำกว่า 2 ปี

การเข้าสู่ตำแหน่งที่สูงขึ้น

หัวข้อ	ข้าราชการ	พนักงาน มหาวิทยาลัย
- ผลงานที่เสนอเพื่อพิจารณา <u>ชำนาญงาน</u>	1. คู่มือปฏิบัติงานหลัก 2. จริยธรรมและจรรยาบรรณ ทางวิชาชีพ	ไม่มี
<u>ชำนาญงานพิเศษ</u>	1. คู่มือปฏิบัติงานหลัก 2. ผลงานเชิงวิเคราะห์ 3. จริยธรรมและจรรยาบรรณ ทางวิชาชีพ	

การเข้าสู่ตำแหน่งที่สูงขึ้น

หัวข้อ	ข้าราชการ	พนักงาน มหาวิทยาลัย
- ผลงานที่เสนอเพื่อพิจารณา <u>ชำนาญการ</u>	1. คู่มือปฏิบัติงานหลัก 2. ผลงานเชิงวิเคราะห์หรือ สังเคราะห์หรืองานวิจัย ในการ พัฒนางานในหน้าที่ 3. จริยธรรมและจรรยาบรรณ ทางวิชาชีพ	

การเข้าสู่ตำแหน่งที่สูงขึ้น

หัวข้อ	ข้าราชการ	พนักงาน มหาวิทยาลัย
- ผลงานที่เสนอเพื่อพิจารณา <u>ชำนาญการพิเศษ (ชำนาญการสำหรับพนักงาน)</u>	1. ผลงานเชิงวิเคราะห์หรือสังเคราะห์ที่แสดงให้เห็นถึงการพัฒนาของหน่วยงาน 2. งานวิจัยหรือผลงานลักษณะอื่นที่เป็นประโยชน์ต่อหน่วยงาน 3. จริยธรรมและจรรยาบรรณทางวิชาชีพ	1. ผลงานเชิงวิเคราะห์หรือสังเคราะห์ที่แสดงให้เห็นถึงการพัฒนาของหน่วยงานอย่างน้อย 1 เรื่อง และ 2. งานวิจัยหรือผลงานลักษณะอื่นที่เป็นประโยชน์ต่อหน่วยงานอย่างน้อย 1 เรื่อง 3. จริยธรรมและจรรยาบรรณทางวิชาชีพ

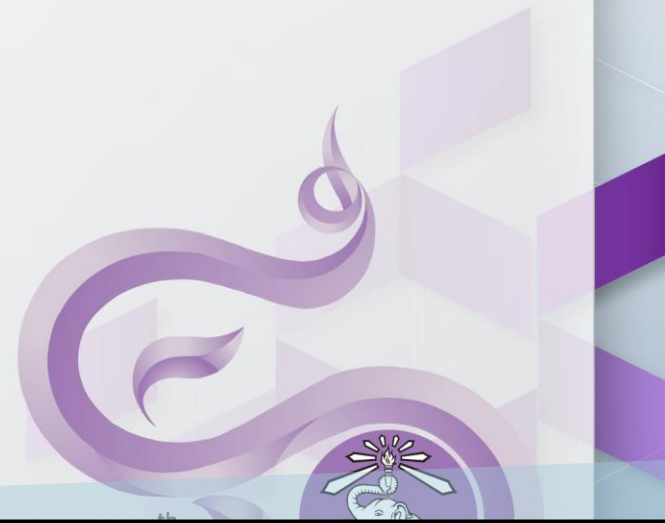
การเข้าสู่ตำแหน่งที่สูงขึ้น

หัวข้อ	ข้าราชการ	พนักงานมหาวิทยาลัย
<p>- ผลงานที่เสนอเพื่อพิจารณา <u>เชี่ยวชาญ</u></p>	<ol style="list-style-type: none"> 1. ผลงานเชิงวิเคราะห์หรือสังเคราะห์ หรือผลงานลักษณะอื่นซึ่งแสดงให้เห็นถึงการพัฒนาของสถาบันอุดมศึกษา 2. งานวิจัย ซึ่งได้รับการตีพิมพ์เผยแพร่ในระดับชาติ หรือระดับนานาชาติ 3. การให้ความรู้ความสามารถในงานสนับสนุนงานบริการวิชาการหรืองานวิชาชีพบริการต่อสังคมฯ 4. จริยธรรมและจรรยาบรรณทางวิชาชีพ 	<ol style="list-style-type: none"> 1. ผลงานเชิงวิเคราะห์หรือสังเคราะห์หรือผลงานลักษณะอื่นซึ่งแสดงให้เห็นถึงการพัฒนางานของมหาวิทยาลัยอย่างน้อย 1 เรื่อง/รายการ <u>และ</u> 2. งานวิจัยที่ได้รับการตีพิมพ์เผยแพร่ในระดับชาติหรือนานาชาติ อย่างน้อย 1 เรื่อง <u>หรือ</u> 3. อนุสิทธิบัตร หรือสิทธิบัตร หรือ ลิขสิทธิ์ อย่างน้อยหนึ่งรายการ 4 การใช้ความรู้ความสามารถในงานสนับสนุนงานบริการวิชาการฯ เช่น การให้ความเห็น คำแนะนำ หรือเสนอแนะฯ 5. จริยธรรมและจรรยาบรรณทางวิชาชีพ

การเข้าสู่ตำแหน่งที่สูงขึ้น

หัวข้อ	ข้าราชการ	พนักงานมหาวิทยาลัย
<p>- ผลงานที่เสนอเพื่อพิจารณา <u>เชี่ยวชาญพิเศษ</u></p>	<ol style="list-style-type: none"> 1. ผลงานเชิงวิเคราะห์หรือสังเคราะห์ หรือผลงานลักษณะอื่นซึ่งแสดงให้เห็นถึงการพัฒนาของสถาบันอุดมศึกษา 2. งานวิจัย ซึ่งได้รับการตีพิมพ์เผยแพร่ในระดับชาติ หรือระดับนานาชาติ 3. การให้ความรู้ความสามารถในงาน สนับสนุนงานบริการวิชาการหรืองาน วิชาชีพบริการต่อสังคมฯ 4. ความเป็นที่ยอมรับในงานด้านนั้น ๆ หรือในวงวิชาการ หรือวิชาชีพ 5. จริยธรรมและจรรยาบรรณทางวิชาชีพ 	<ol style="list-style-type: none"> 1. ผลงานเชิงวิเคราะห์หรือสังเคราะห์หรือ ผลงานลักษณะอื่นซึ่งแสดงให้เห็นถึงการ พัฒนางานของมหาวิทยาลัยอย่างน้อย 1 เรื่อง/รายการ และ 2. งานวิจัยที่ได้รับการตีพิมพ์เผยแพร่ใน ระดับชาติหรือนานาชาติ อย่างน้อย 1 เรื่อง หรือ 3. สิทธิบัตร หรือลิขสิทธิ์ อย่างน้อยหนึ่ง รายการ 4. การให้ความรู้ความสามารถในงาน สนับสนุนงานบริการวิชาการฯ เช่น การ ให้ความเห็น คำแนะนำ หรือเสนอแนะฯ 5. ความเป็นที่ยอมรับในด้านนั้น ๆ ฯ 6. จริยธรรมและจรรยาบรรณทางวิชาชีพ

เส้นทางความก้าวหน้าในอาชีพของ
พนักงานมหาวิทยาลัยสายปฏิบัติการ
(career path)



โครงสร้างเงินเดือนของพนักงานมหาวิทยาลัย

▶ กลุ่มปฏิบัติการทั่วไป

คุณวุฒิ/ตำแหน่ง	ขั้นต่ำ	ขั้นสูง
ปริญญาตรี	๑๗,๐๖๐	๖๐,๖๐๐
ปริญญาตรี (หลักสูตร ๕ ปี ยกเว้นศึกษาศาสตร์)	๑๗,๔๘๐	๖๐,๖๐๐
ปริญญาโท	๒๒,๔๗๐	๖๐,๖๐๐
ชำนาญการ	๒๗,๖๔๐	๗๖,๐๘๐
เชี่ยวชาญ	๓๒,๙๒๐	๘๕,๓๕๐

กลุ่มวิชาชีพเฉพาะ

คุณวุฒิ/ตำแหน่ง	ขั้นต่ำ	ขั้นสูง
ปริญญาตรี	๑๘,๒๒๐	๖๐,๖๐๐
ปริญญาตรี (๕ ปี)	๑๙,๔๒๐	๖๐,๖๐๐
ปริญญาโท/เทียบเท่า	๒๔,๐๐๐	๖๓,๔๕๐
ปริญญาเอก	๒๙,๕๕๐	๖๕,๕๕๐
ชำนาญการ	๒๙,๖๐๐	๗๖,๐๘๐
เชี่ยวชาญ	๓๓,๒๖๐	๘๙,๕๔๐


CMU
Anniversary

5 DECADES CMU UNITED FOR THE NATION

ลักษณะเส้นทางความก้าวหน้าของ พนักงานมหาวิทยาลัยสายปฏิบัติการ

50th
CMU
Anniversary

5 DECADES CMU UNITED FOR THE NATION

พนักงานมหาวิทยาลัย สายปฏิบัติการ



โครงสร้างความก้าวหน้าของบุคลากรสายปฏิบัติการ

